

# Les structures organisationnelles

---

**Présenté par :**

**Soukaina Fatheddine**

**Salma Belfakir**



# Plan

---

- Définition de structure organisationnelle.
- Typologie des structures organisationnelles.
- Conclusion.

# Définition

---

- La structure organisationnelle d'une organisation soit une entreprise soit une institution ou d'autre est l'ensemble des règles et des normes qui gèrent le fonctionnement de ces derniers ( répartition des tâches, et d 'autorité, le contrôle ... etc.)



Typologie de  
structures  
organisationnelles

# La structure hiérarchique

---

- Principe :

Pour une **structure hiérarchique**, chaque responsable est chargé de diriger uniquement les salariés qui lui sont subordonnés, et, inversement, chaque employé est tenu de rendre des comptes à son unique supérieur hiérarchique. Ainsi, chaque service a son propre chef, dont la responsabilité et l'autorité sont limitées aux employés qui font partie de la même division.

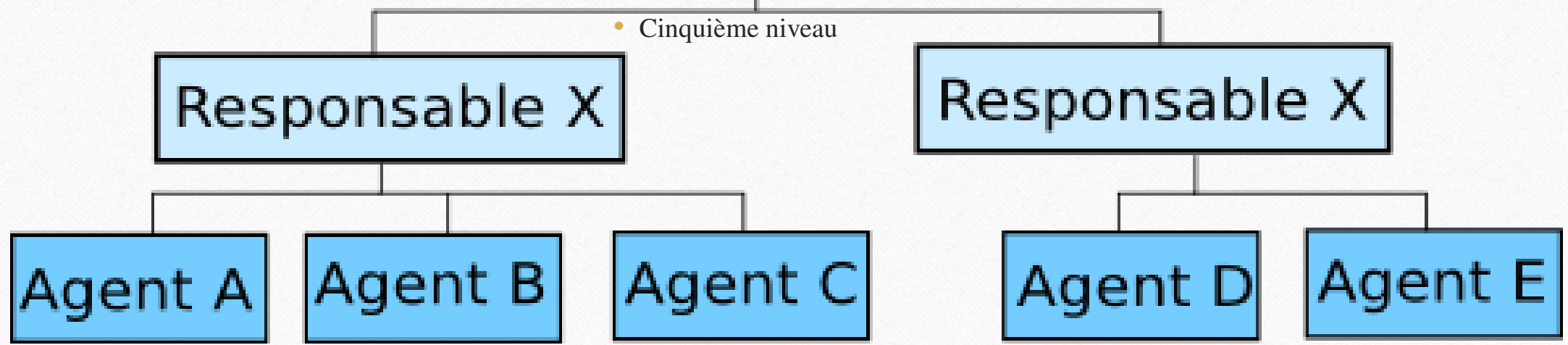


# Structure hiérarchique

Modifiez les styles du texte ou du masque

- Deuxième niveau
- Troisième niveau
- Quatrième niveau
- Cinquième niveau

Directeur



# Avantages

- ❖ Dans cette structure les fonctions et les responsabilités sont définies d'une façon très claire.
- ❖ Elle préserve le principe de l'unicité de commandement.
- ❖ D'un autre côté, elle présente l'avantage d'être simple à mettre en place.

# Inconvénients

- ❖ des difficultés de coordination entre les différents responsables.
- ❖ Lorsque le nombre d'échelons hiérarchiques devient élevé, les informations circulent lourdement et les décisions ne sont plus prises en temps voulu.



# La structure fonctionnelle

---

- Principe :

**La structure fonctionnelle** se caractérise par la spécialisation de chaque responsable selon son type de compétence selon les principes suivants :

- les décisions sont prises par des responsables qualifiés
- Chaque tâche est menée par un ou plusieurs subordonnés
- Il n'existe pas d'unité de commandement au niveau de la gestion et du contrôle



- Modifiez les styles du texte du masque

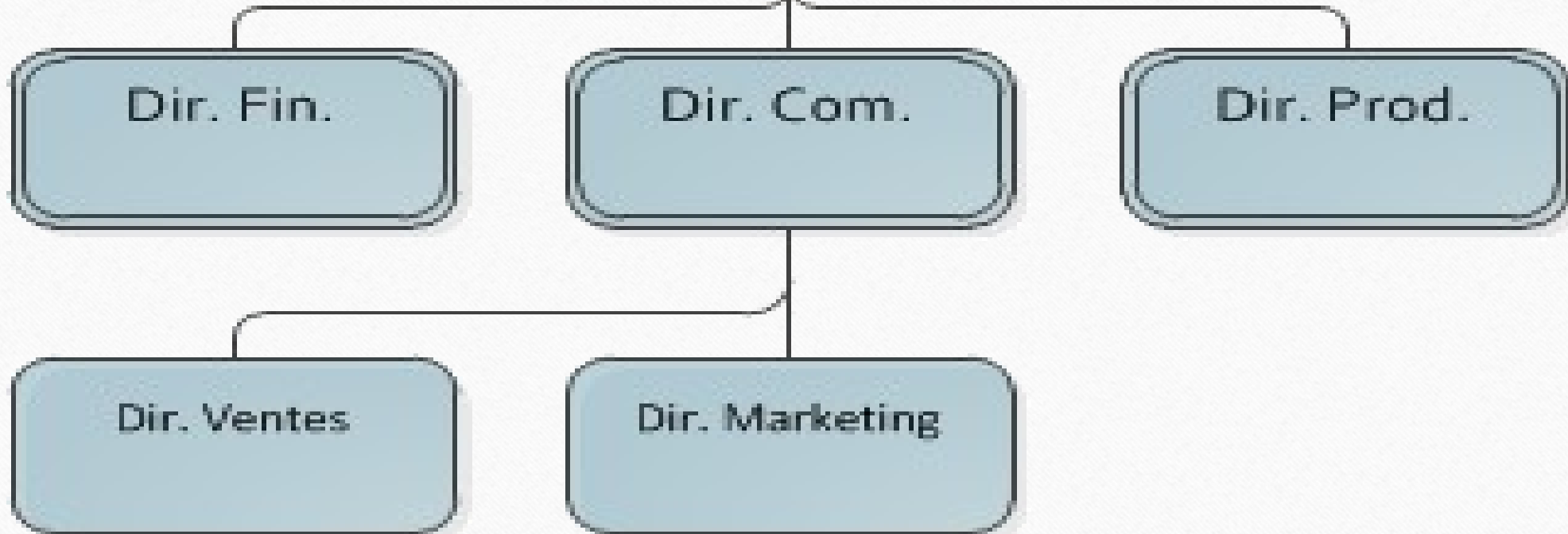
Directeur Général

- Deuxième niveau

- Troisième niveau

- Quatrième niveau

- Cinquième niveau





# Avantages

- ❖ Mise en œuvre simple.
- ❖ Répartition des rôles et fonction est claire.
- ❖ Regroupement des compétences par fonction.
- ❖ Communication ascendante et descendante facile.

# Inconvénients

- ❖ Structure rigide : faible capacité d'adaptation aux changements.
- ❖ L'absence de la polyvalence.
- ❖ La dilution de pouvoir.
- ❖ Risque de conflits entre services fonctionnelles.



# La structure hiérarchique-fonctionnelle

---

- Principe :

**Une structure hiérarchique-fonctionnelle** ou staff & line se décline sous une forme mixte entre les structures fonctionnelles et les structures hiérarchiques des entreprises, afin d'en optimiser le mode organisationnel et le fonctionnement. Ce type de structure d'entreprise s'adapte parfaitement aux entreprises de taille moyenne, spécialisée dans divers domaines d'activité.



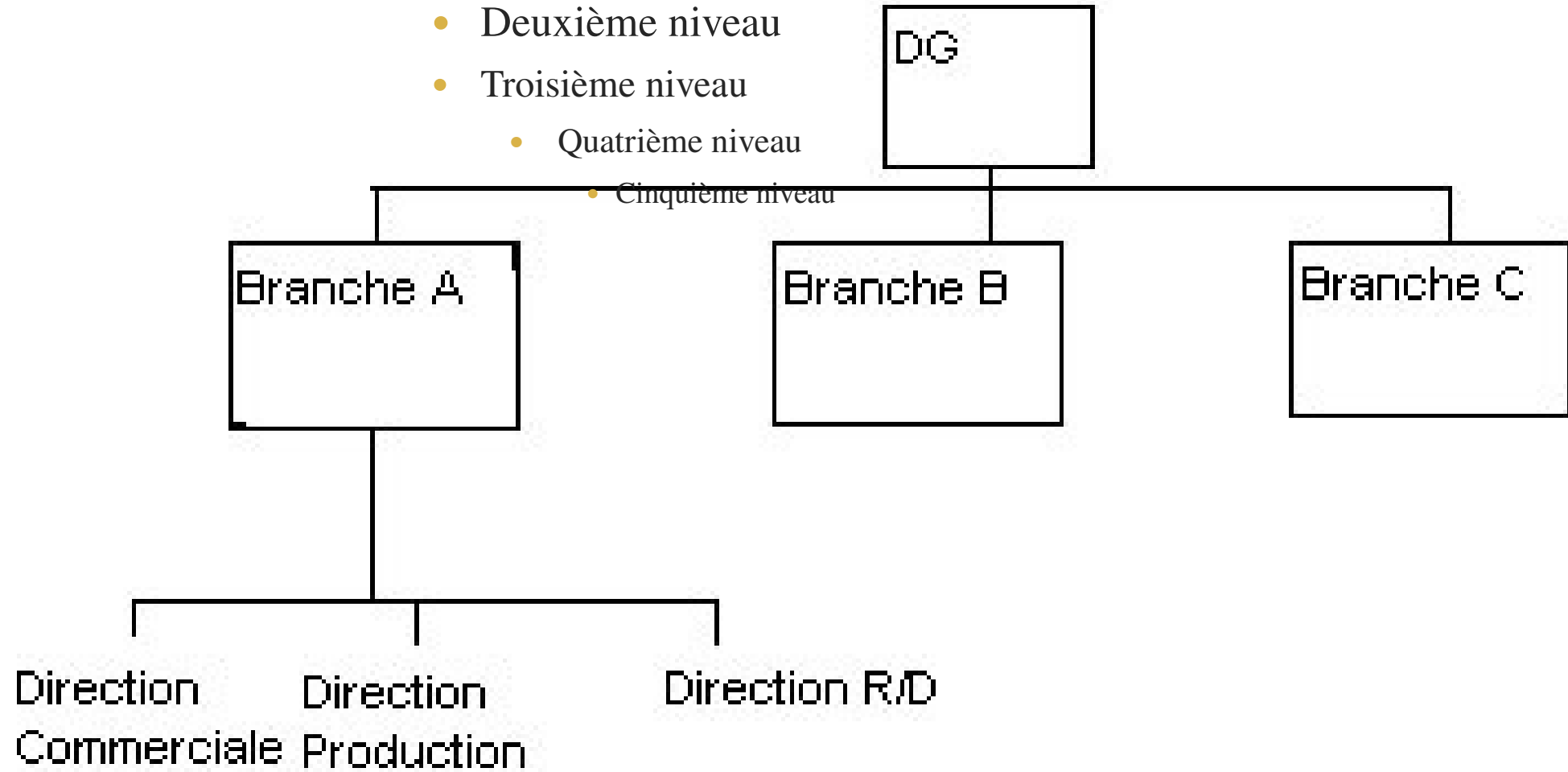
- Modifiez les styles du texte du masque

- Deuxième niveau

- Troisième niveau

- Quatrième niveau

- Cinquième niveau





# Avantages

- ❖ Le pouvoir décisionnel garde une certaine unité ou autonomie tout en étant polyvalent.
- ❖ La gestion de l'entreprise sur le long terme se fait par les directeurs opérationnels, et celle des opérations sur le court terme se fait par directeurs fonctionnels, avec une coordination continue.

# Inconvénients

- ❖ La structure staff & line présente le risque de conflits entre les salariés et leurs supérieurs hiérarchiques directs
- ❖ Manque de prise d'initiative de la part des directeurs fonctionnels.



# La structure divisionnelle

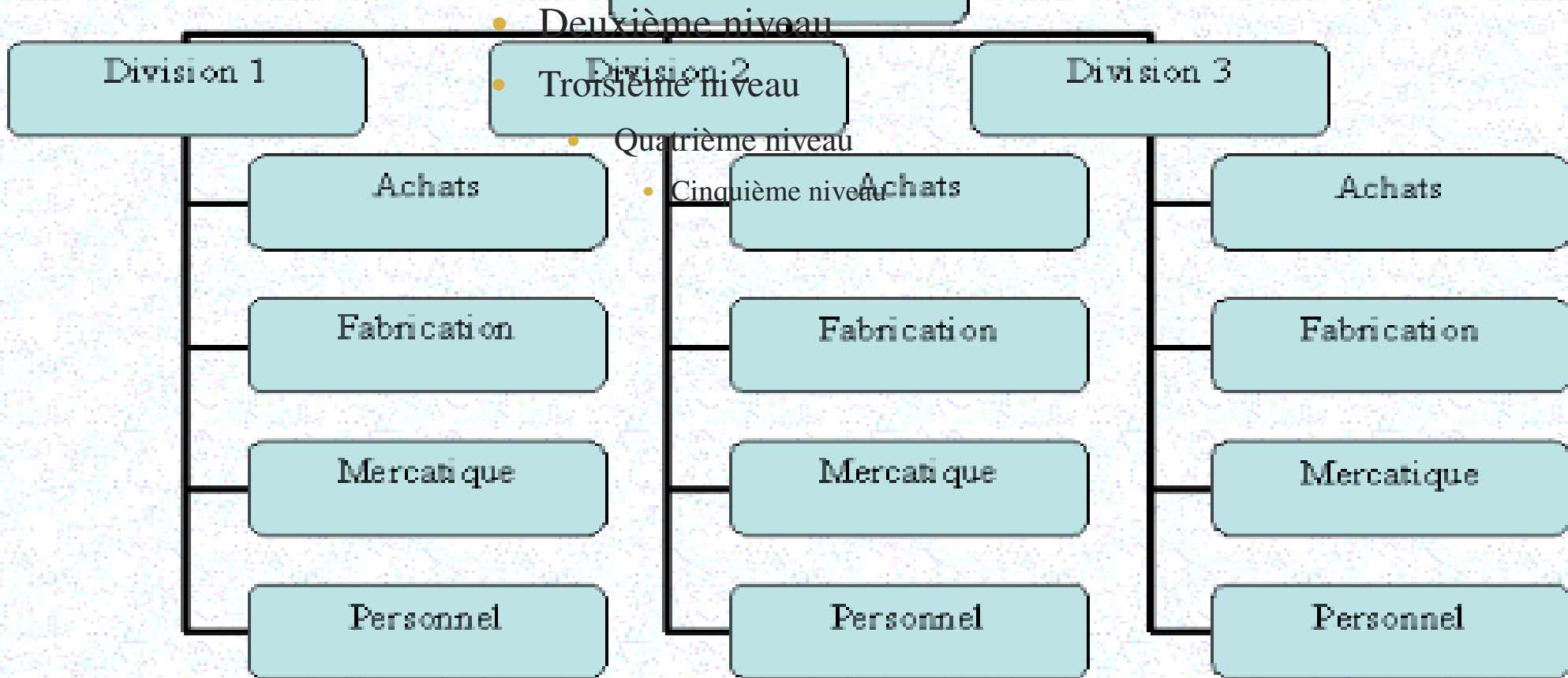
---

- Principe :

Cette structure repose sur le principe de la décentralisation du pouvoir et de la décentralisation des décisions. Dans cette structure l'activité est découpée



- Modifiez les styles du texte du masque





# Avantages

- ❖ Autonomie des divisions.
- ❖ Bonne coordination.
- ❖ La possibilité d'ajouter ou de supprimer une division ou une branche sans influencer les autres activités.

# Inconvénients

- ❖ La répartition des moyens communs entre plusieurs divisions coûteuse et nécessite des infrastructures lourdes.

# La structure matricielle

---

- Principe :

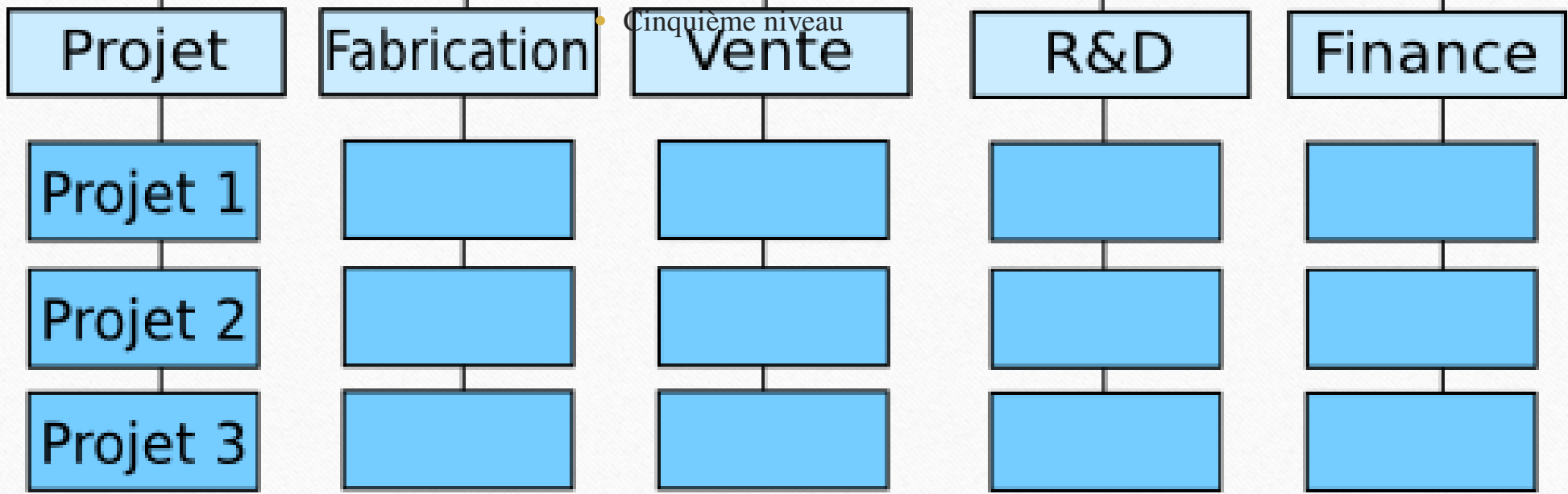
La structure matricielle correspond à une division du travail à la fois en termes de fonctions et en termes de branches. D'autre part, pour que cette structure soit efficace, il faut organiser le mieux possible le système de coordination, de communication, ainsi que la décentralisation des responsabilités.



- **Structure matricielle**  
Modifiez les styles du texte du masque

- Deuxième niveau
- **Direction du groupe**
- Troisième niveau

- Quatrième niveau



# Avantages

- ❖ Bien adapté à une gestion par produit ou par marché.
- ❖ Permet d'organiser le travail.
- ❖ La flexibilité du travail.

# Inconvénients

- ❖ Risque de conflits.
- ❖ Coûts élevés.
- ❖ Le mal partage des tâches peut entraîner des dysfonctionnements.



# Conclusion

---

Il s'agit de formes théorique. Dans la réalité, on rencontre peu d'irganisation pures.

Les plus souvent les organisations concrètes sont hybrides.

# Bibliographie

---

- Le plaisir d'apprendre : l'économie et l'organisation des entreprises, page n°: 22, 23, 24, 25



Merci pour votre  
attention.