

Section 11 : Théorie et formulation des coûts de production

Le coût peut être défini comme l'ensemble des charges occasionnées par la production d'une unité de produit au prix du marché. Il peut être fixe ou variable.

Le coût est fixe lorsqu'il s'agit des charges indépendantes de la quantité produite, et inversement, le coût est variable lorsqu'il traduit une relation fonctionnelle directe entre le coût et la quantité produite.

En pratique, le coût dépend également d'autres aspects comme l'organisation, la dimension de l'entreprise et le choix technologique.

I - Les coûts de production à court terme

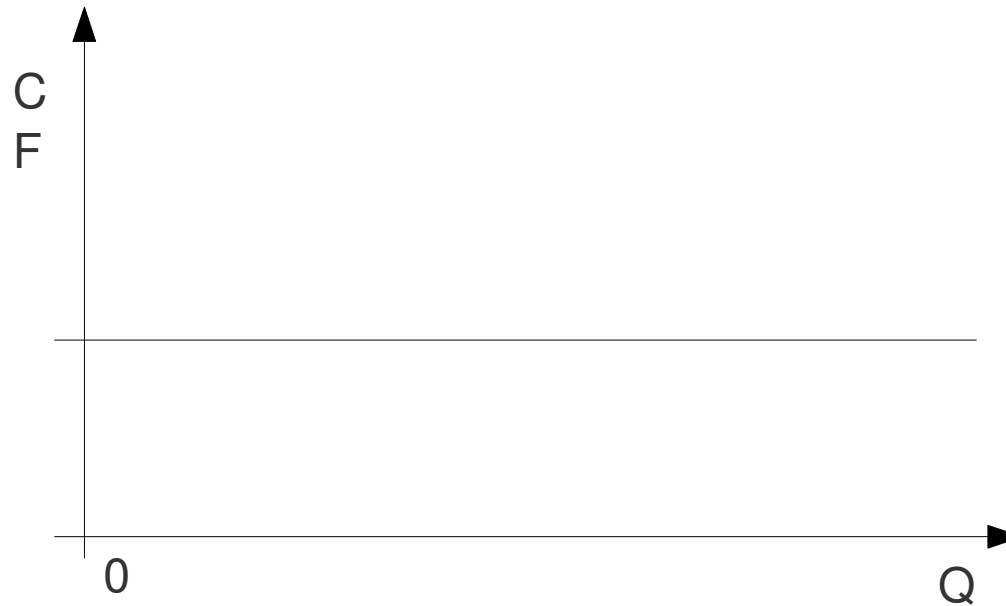
1°) Définition

Ce sont des coûts engendrés par la production pour une dimension (taille) fixe de l'entreprise.

A ce niveau, on peut distinguer trois catégories et sept coûts.

1ère Catégorie les coûts totaux

1- Le coût fixe total (CFT) : sa courbe est parallèle à l'axe des x ;



2- Le coût variable total (CVT) : sa courbe exprime la loi des rendements décroissants ;

3- Le coût total (CT) = $CFT + CVT$: la courbe de ce coût est une fonction des quantités.

2^e Catégorie : les coûts unitaires (moyens)

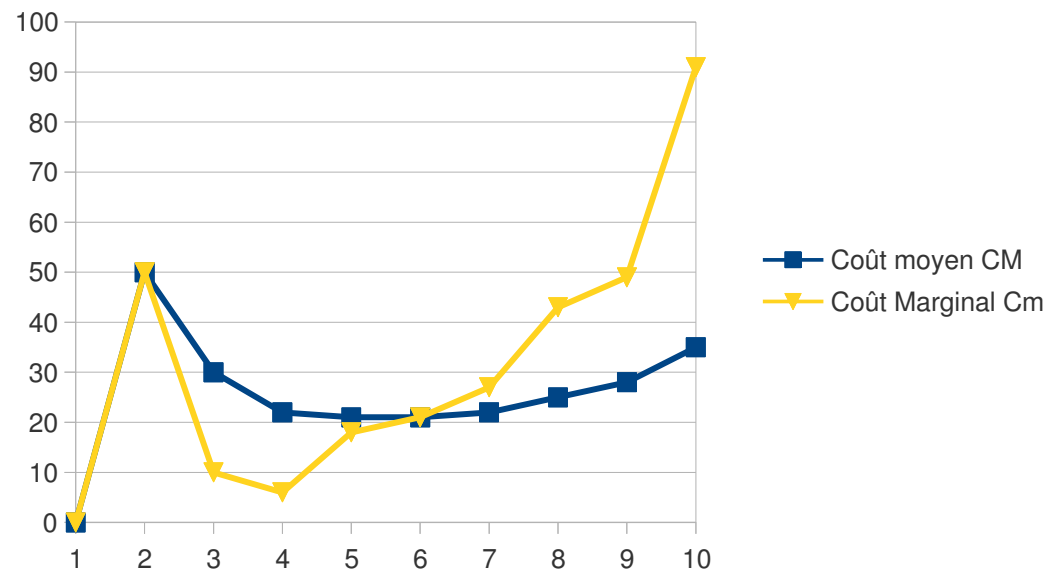
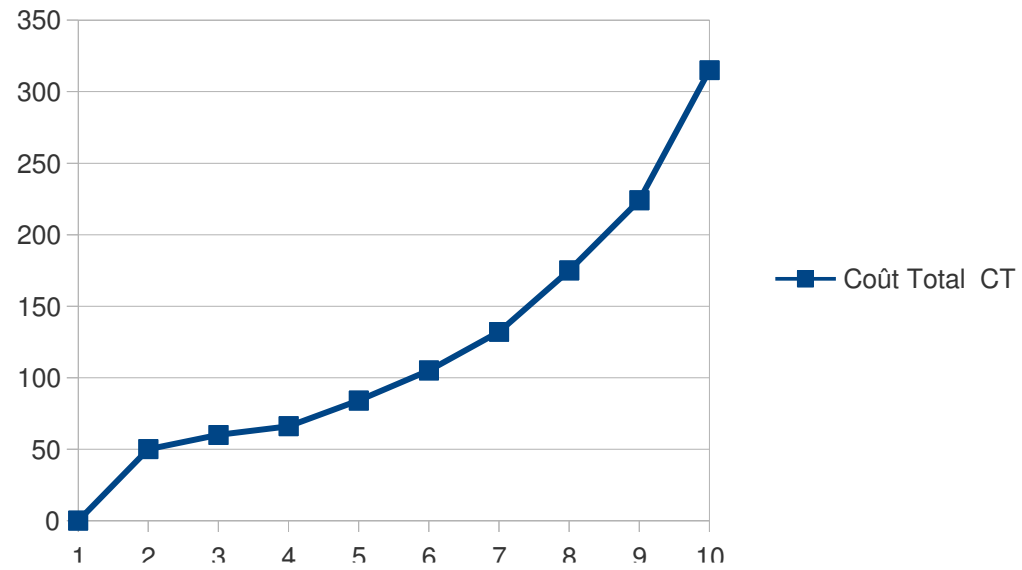
- 4- Le coût fixe moyen (CFM) ;
- 5- Le coût variable moyen (CVM) ;
- 6- Le coût moyen (CM) = (CFM + CVM).

3^e Catégorie : le coût marginal

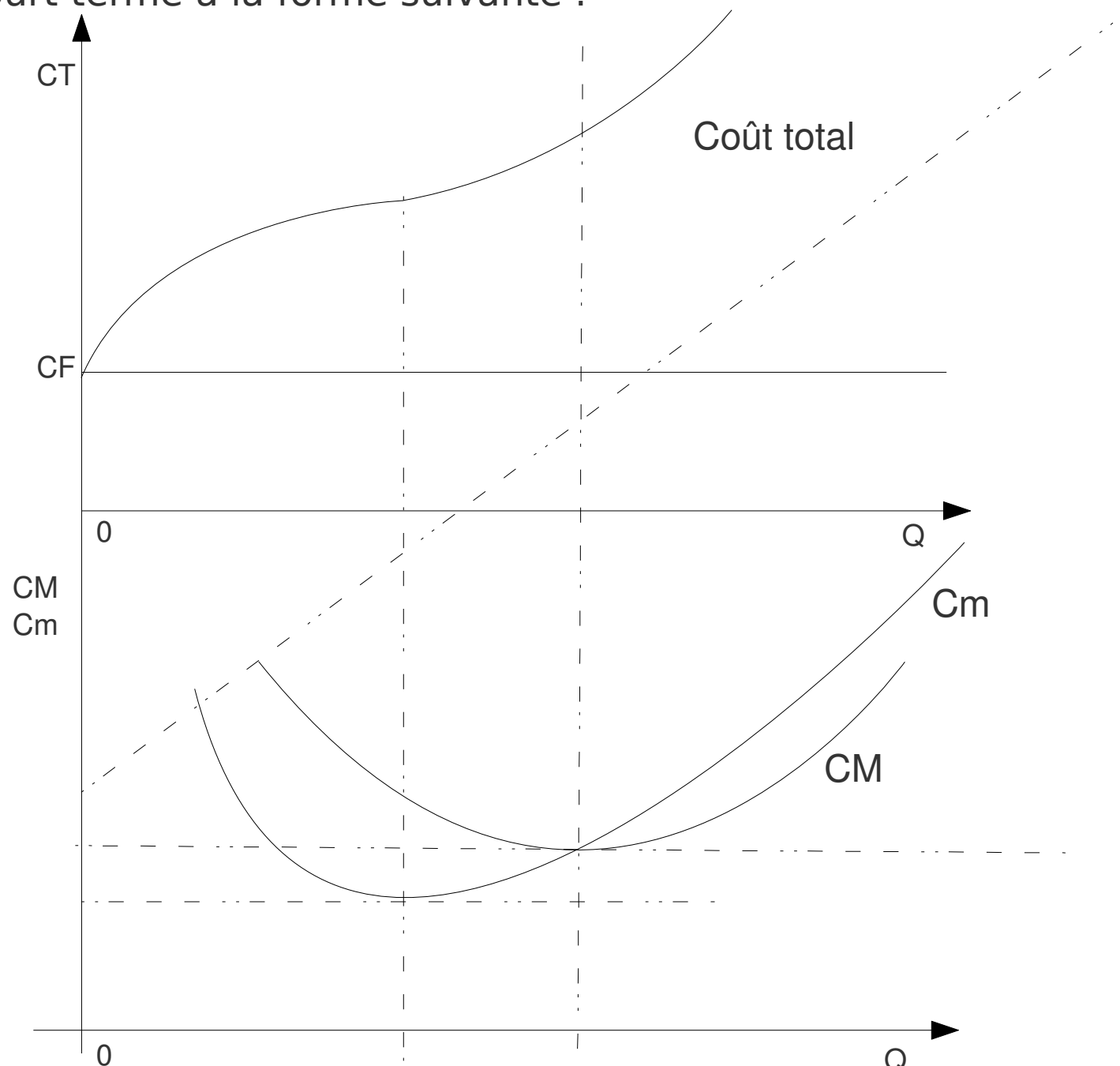
- 7. Le coût marginal = $\partial CT / \partial Q$

2) Illustration

Quantité	Coût Total CT	Coût moyen CM	Coût Marginal Cm
0	0	0	0
1	50	50	50
2	60	30	10
3	66	22	6
4	84	21	18
5	105	21	21
6	132	22	27
7	175	25	43
8	224	28	49
9	315	35	91

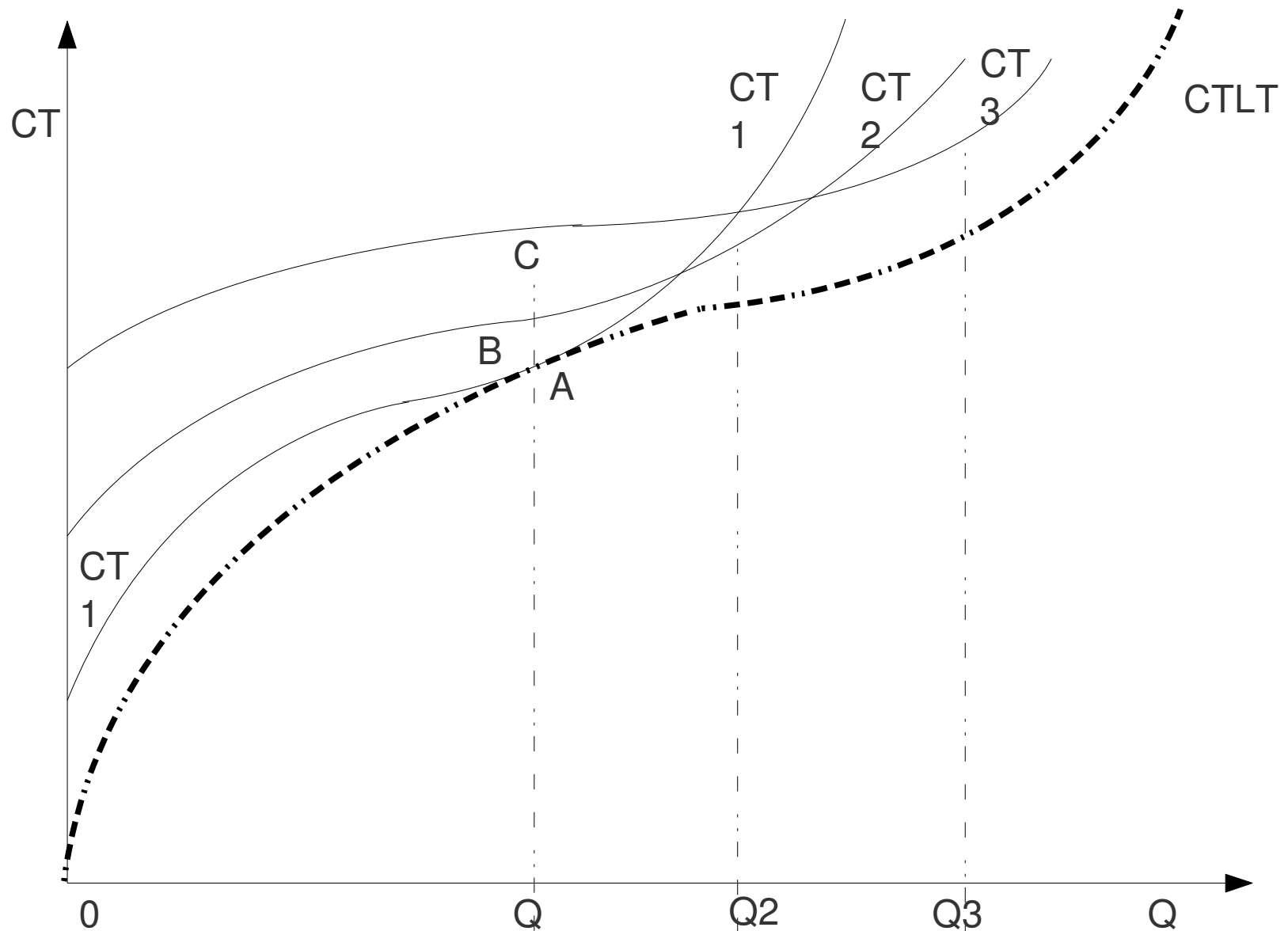


Le coût à court terme a la forme suivante :



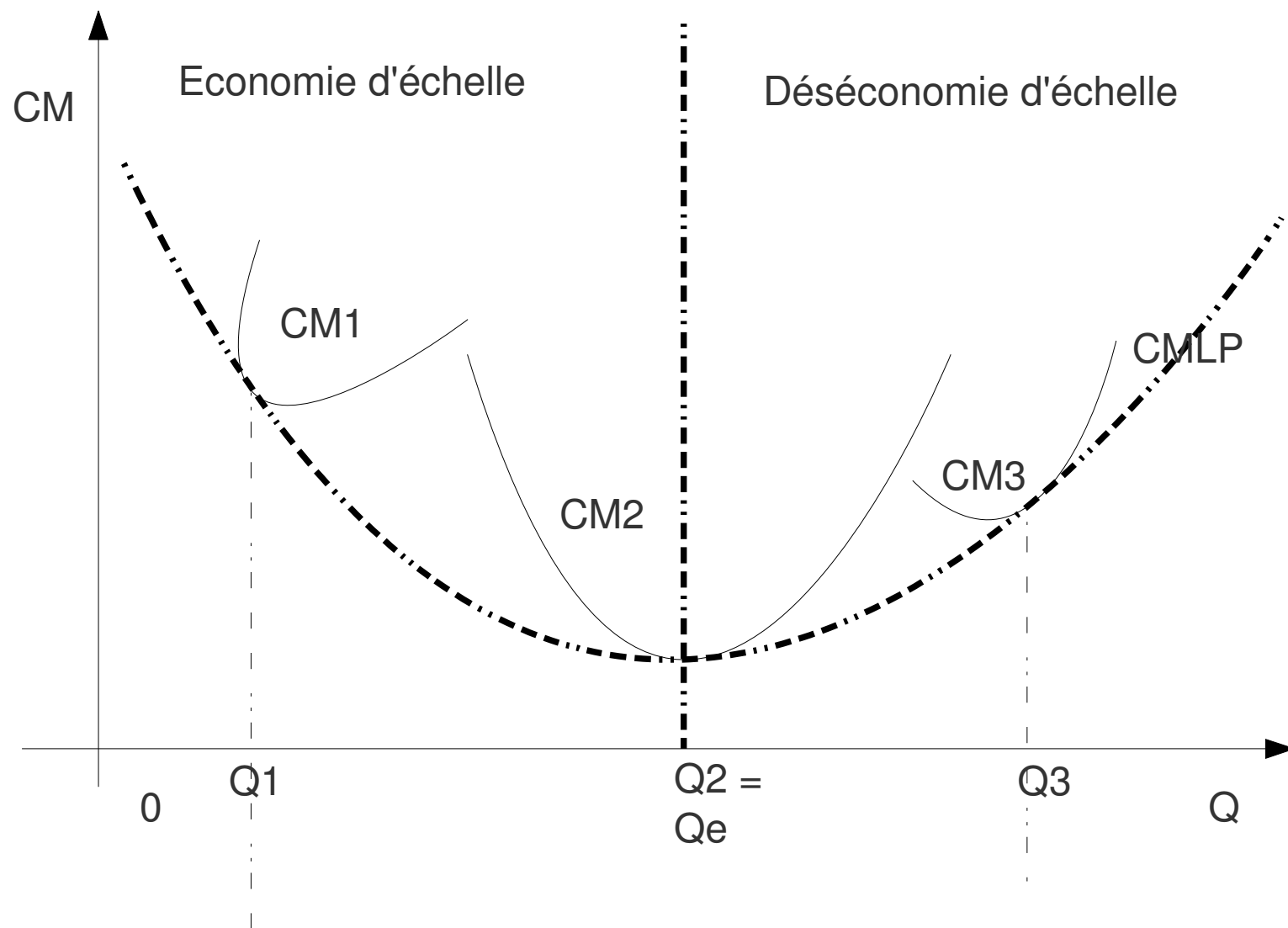
II - Les coûts de production de long terme

- Le coût total de longue période

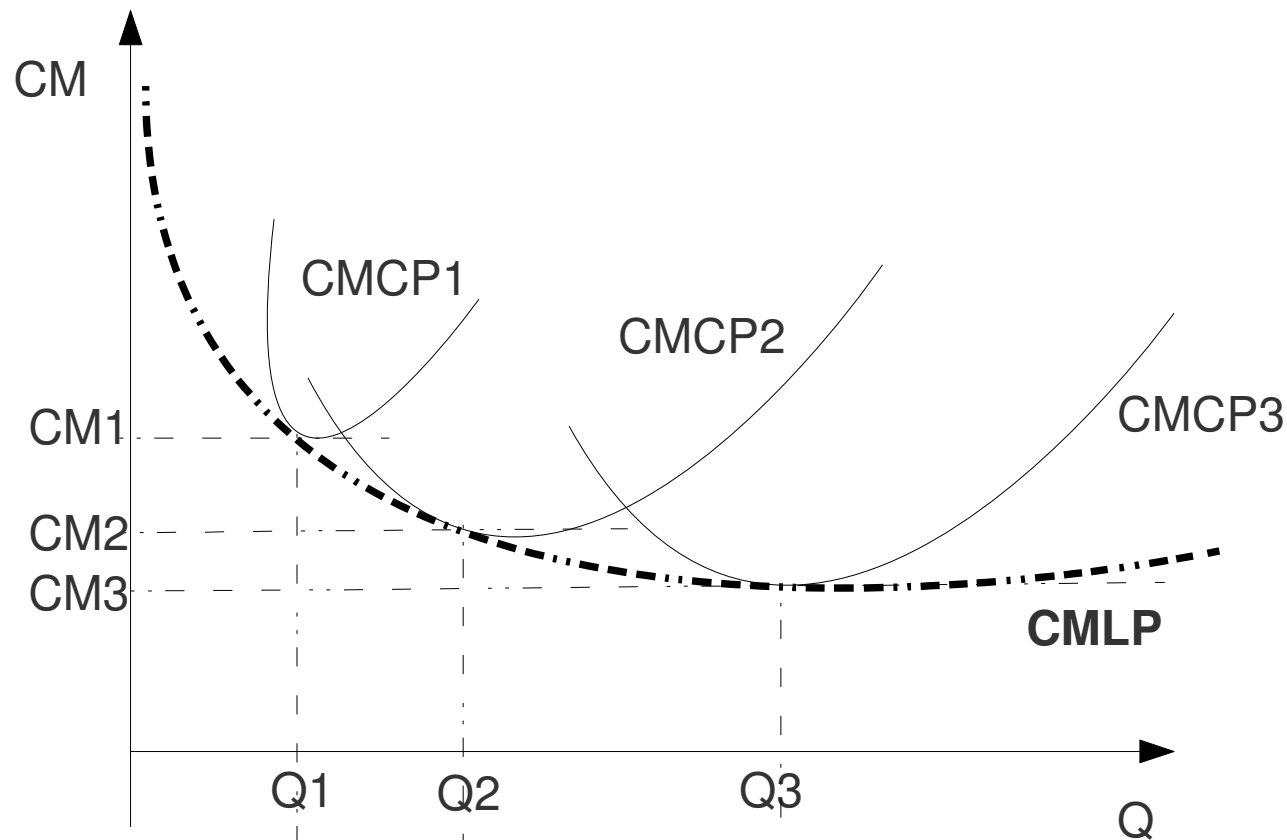


Le CTLP est plus faible, $Q_1 A < Q_1 B < Q_1 C$ etc.

- Le coût moyen de longue période

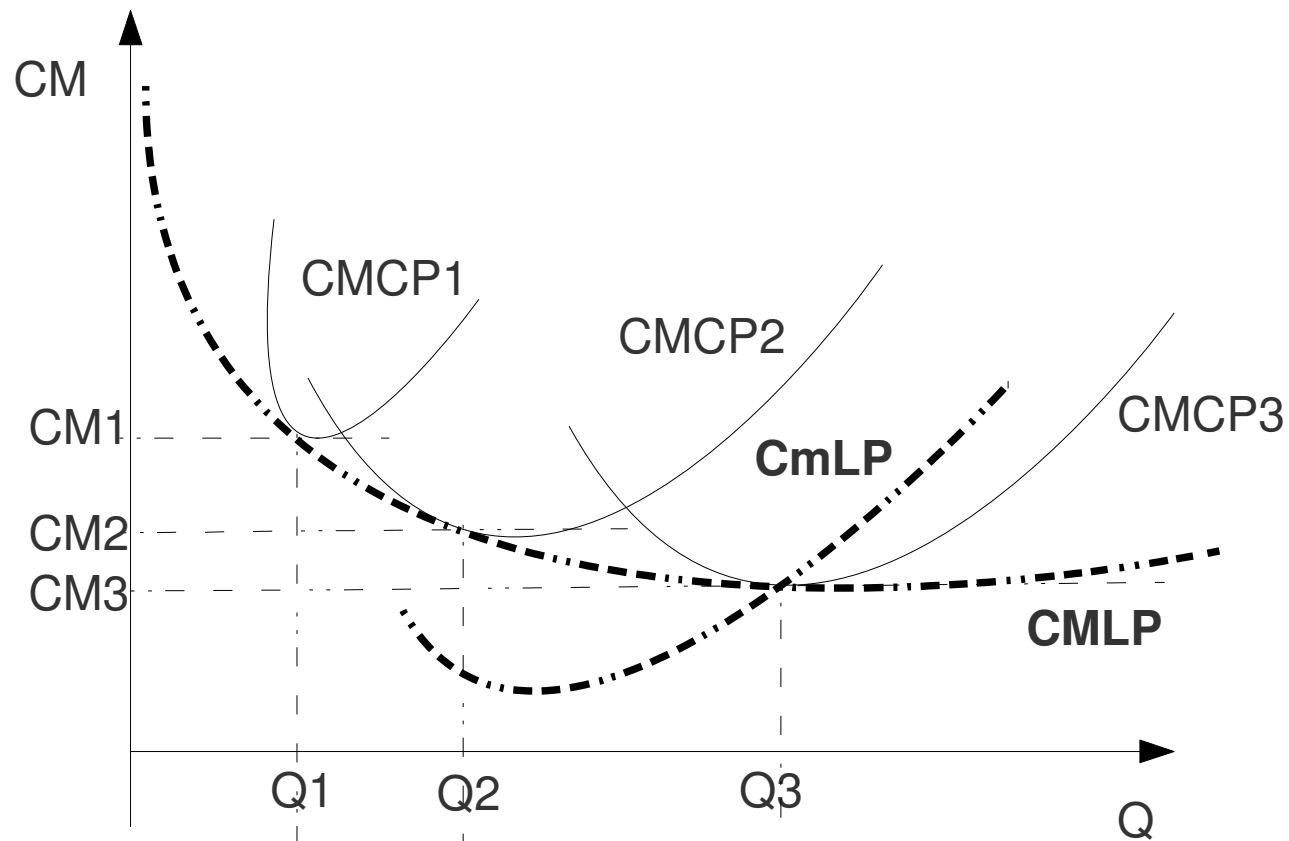


La courbe du coût moyen à long terme en terme pratique



Dans la pratique, le coût moyen va progressivement passer de $CM1$ à $CM2$ et $CM3$ suivant la courbe tangente aux points minima des $CMCP$. Cette courbe est dite la courbe enveloppe à économie d'échelle. L'autre partie, c'est-à-dire, caractérisée par déséconomie d'échelle est exclue du choix du producteur.

La courbe du coût marginal à long terme



Dans la pratique, le coût marginal à long terme passe par le minimum de la courbe coût moyen de longue période.