

Pôles et aires de puissances

Pays riches : Triade, 4 dragons d'Asie (Corée du Sud, Taiwan, Singapour, et Hong-Kong), Australie et Nouvelle Zélande.

Puissances émergentes : Chine, Inde et Brésil qui sont des états très vastes.

Pays en développement et intégrés à la mondialisation : Amérique du sud, Russie, Asie du sud-est, Afrique du nord, Afrique du sud.

Pays au développement faible : Afrique subsaharienne, Asie de l'ouest

3 grandes aires de puissances émergent donc : Amérique du nord, UE, et Asie du sud-est 'dont l'Australie). De plus il y a des métropoles mondiales et d'autres grandes villes.

I Les territoires de la puissance

1) Qu'est ce que la puissance ?

La puissance se mesure à sa capacité d'imposer sa volonté sur la scène internationale par la force, l'argent, ou tout autre moyen. C'est donc s'imposer politiquement, économiquement mais aussi socialement (ex : American way of life => naissance de modèles culturels).

2) 3 grandes aires de puissance : la triade

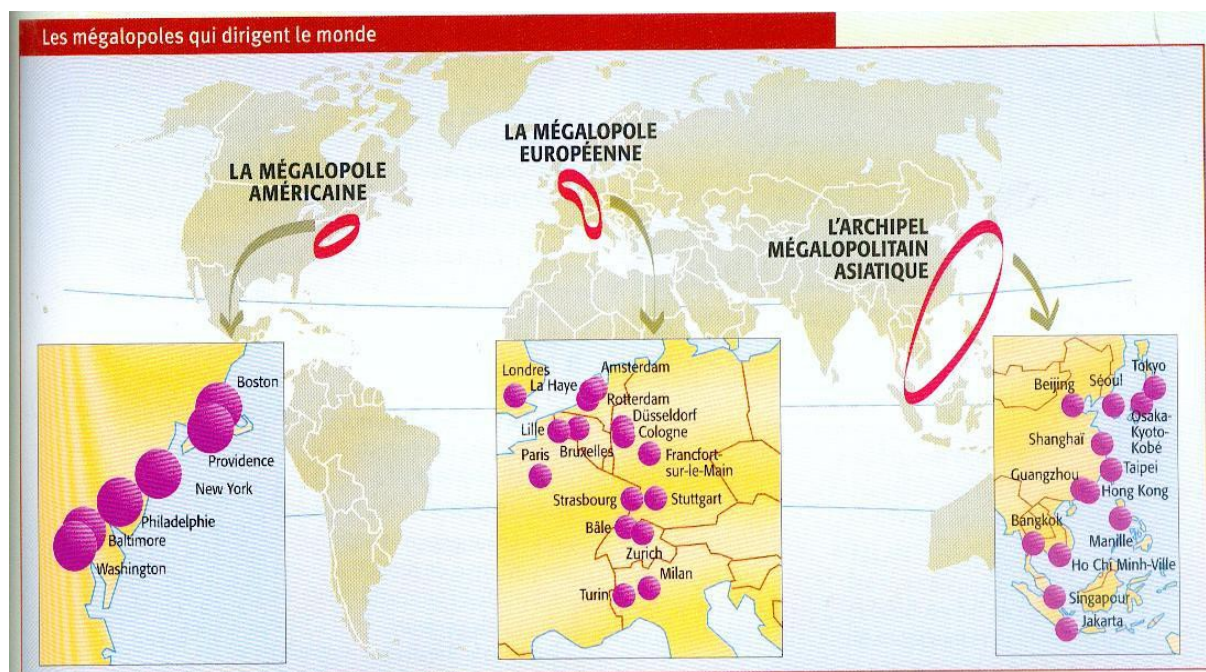
-Japon et les 4 dragons (Corée du Sud, Taiwan, Singapour et Hong-Kong). Il faut rappeler qu'aujourd'hui Hong-Kong fait partie de la Chine.

-L'Europe occidentale (4 principaux pays : France, Allemagne, Italie et Royaume-Uni)

-L'Amérique du Nord => USA + Canada

Il ne faut cependant pas oublier l'Australie et la Nouvelle-Zélande.

3) Les mégalo-pôles de la triade



-Mégapolis : Le « Bos-Wash » car c'est la façade Nord-est des Etats-Unis (de Boston à Washington). Il y a dedans une forte population de personnes et plein de villes (New York, Philadelphie, New Jersey). Certaines de ces villes sont des ports (ensemble portuaire) et donc il y a une interface entre

l'Europe et les USA. Dans cette mégapole il y a une concentration de moyens de communications et de richesses.

-La mégapole européenne : Elle est localisée sur l'axe du Rhin. Ses villes moyennes sont à la tête de très vastes agglomérations qui forment des conurbations (agglomération formée de plusieurs dont 2 ou 3 ont la même taille) multimillionnaires. C'est aussi une interface. Il est à noter que Paris, Rome et Berlin ne sont pas dedans.

-L'archipel mégapopolitain asiatique : Grands espaces urbains asiatiques éloignés (éclatés) mais réunis dans une même dynamique de croissance. C'est aussi une interface.

4) Les métropoles mondiales

Une métropole est la ville la plus importante d'un état ou d'une région. Les métropoles ont une importance, elles concentrent les centres de décisions et sont très importantes (capitales financières). La taille de la ville n'est pas forcément le critère le plus important (ex : Genève et Lagos).

II Les puissances émergentes récentes

Il s'agit des NPI (Nouveaux Pays Industrialisé), c'est à dire de la Chine, de l'Inde et du Brésil.

1) Les caractéristiques de la croissance

Les puissances se développent mais comportent quand même de nombreux retards à combler. Ces pays ont des structures économiques basées sur une industrie performante, sur l'innovation et sur une agriculture moderne et exportatrice :

- Industrie performante : La canne à sucre est le pétrole vert du Brésil. La technologie sur place est donc performante et hybride (qui supporte l'essence et l'éthanol).
- Innovation : L'Inde a des carences en matière d'éducation mais ils ont pu dans l'enseignement supérieur. Ils développent des programmes spatiaux, nucléaires et balistiques.
- Agriculture moderne et exportatrice : Les 3 puissances émergentes sont des puissances agro-exportatrices.

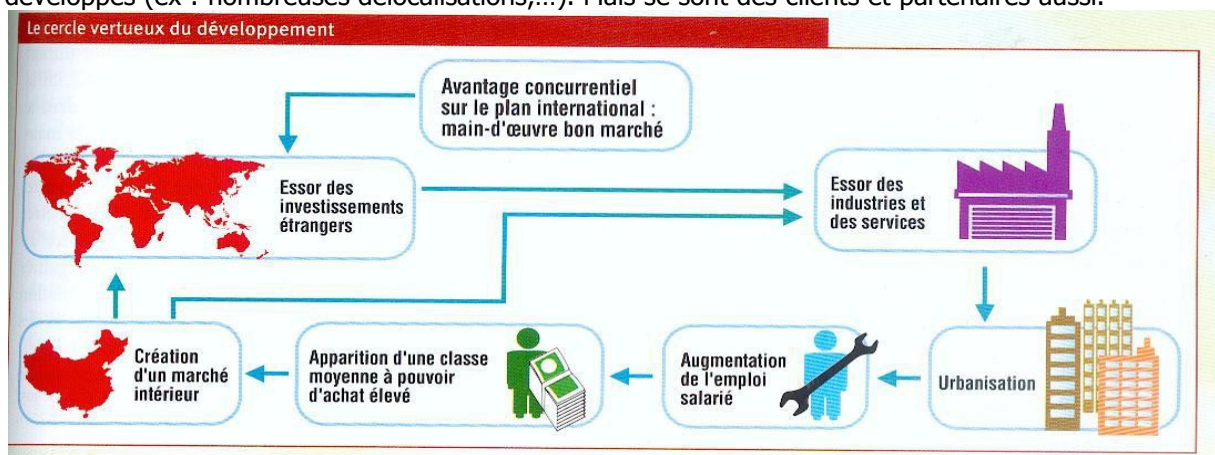
2) Les raisons du succès

-D.I.T (Division internationale du Travail) => Pays ateliers. Grâce à la mondialisation les entreprises ont délocalisé vers ses pays (main d'œuvre pas chère, absence de taxes, zones à fiscalités réduites, absence de législation sociale contraignante,...).

-Ces pays sont ouverts aux capitaux étrangers.

3) Des concurrents des pays riches

Les puissances émergentes sont rendues responsables des difficultés dans les pays riches et développés (ex : nombreuses délocalisations,...). Mais se sont des clients et partenaires aussi.



III L'accroissement des inégalités

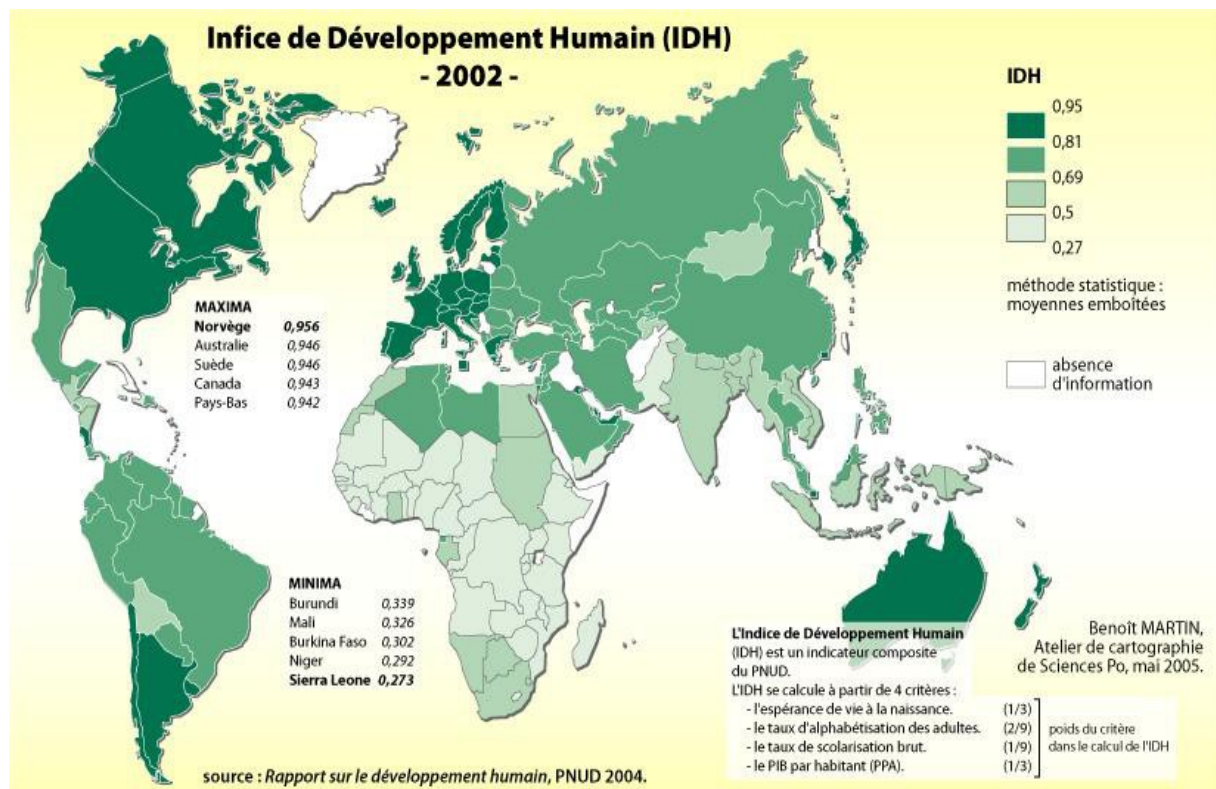
1) Le développement et sa mesure

Développement : Un ensemble de progrès sociaux et économiques apportant aux hommes une plus grande sécurité et une plus grande satisfaction de leurs besoins.

L'indicateur de Développement Humain (IDH) prend en compte 3 critères : espérance de vie de la population, le taux d'alphabétisation (niveau d'éducation) et le PIB/habitant. L'IDH est entre 0,281 et 0,963.

L'IPH (Indicateur de Pauvreté Humaine) se calcule différemment entre pays riche et pays pauvres et il complète les mesures de l'IDH. L'IDH a été lancé en 1990 par la PNUD (Programme des Nations Unies pour le Développement). L'IDH est le meilleur indicateur pour mesurer le développement.

2) La Carte de l'IDH



Les IDH sont élevés pour les pays de la triade. PMA : Pays moins avancés. Ils sont en Afrique (rupture et décalage par rapport au reste du monde).

3) L'opposition Nord/Sud

Nord : Pays à l'IDH élevé + anciens pays puissants (Russie et ses pays)

Sud : IDH moyen et faible